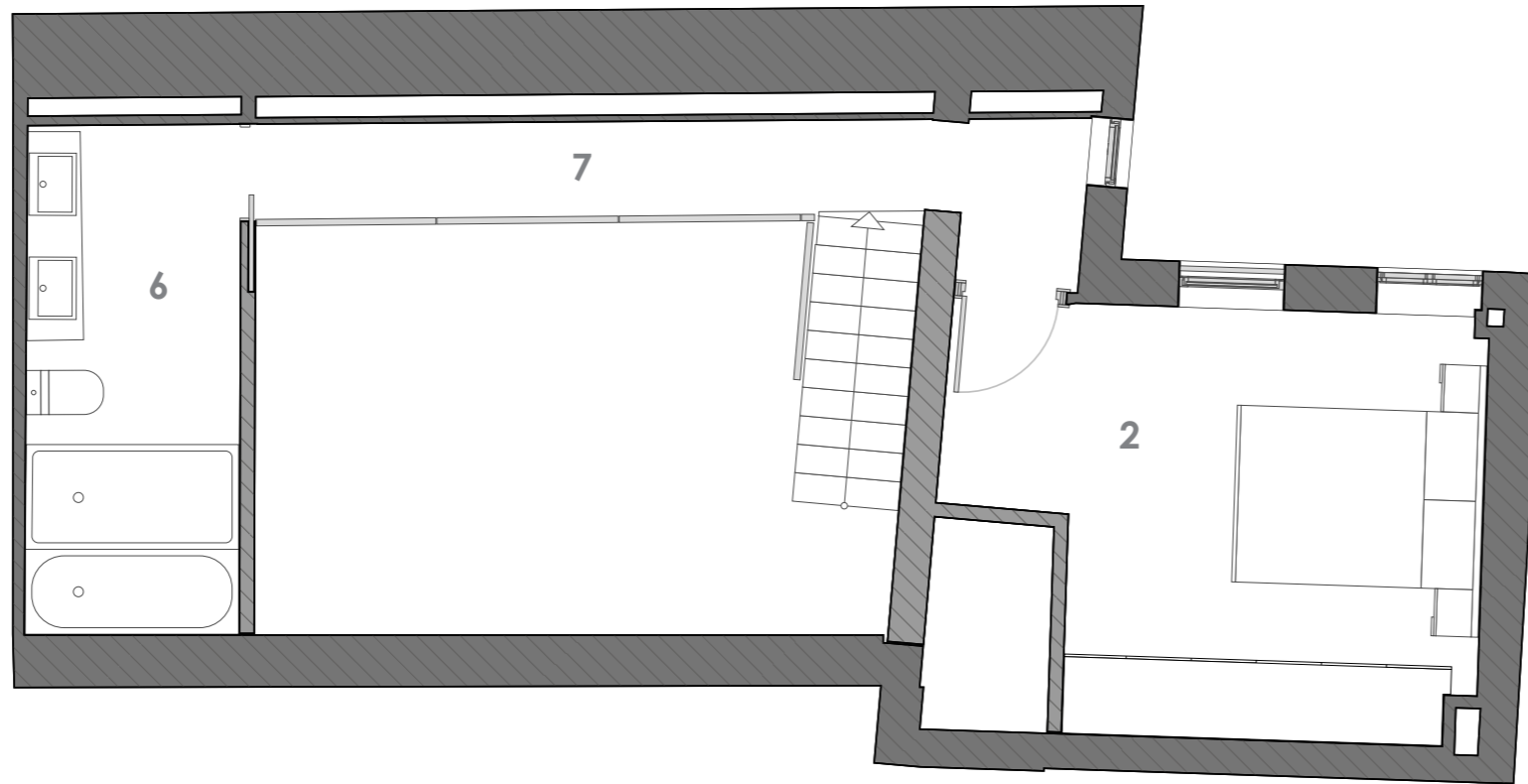


VIVIENDA **BAJO**
LETRA **C**
ESCALERA **2**



SUPERFICIES APROXIMADAS

SUPER. CONSTRUIDA CON COMUNES	128.78m ²
SUPER. ÚTIL	74.63m ²
SUPER. EXTERIOR	6.49m ²

SUPERFICIES ÚTILES

1	DORMITORIO 1	12.46m ²
2	DORMITORIO 2	13.68m ²
3	SALÓN	19.92m ²
4	COCINA	13.29m ²
5	BAÑO 1	2.87m ²
6	BAÑO 2	6.39m ²
7	CIRCULACIÓN	4.82m ²
8	LAVADERO/TENEDERO	1.20m ²
9	PATIO	5.13m ²

